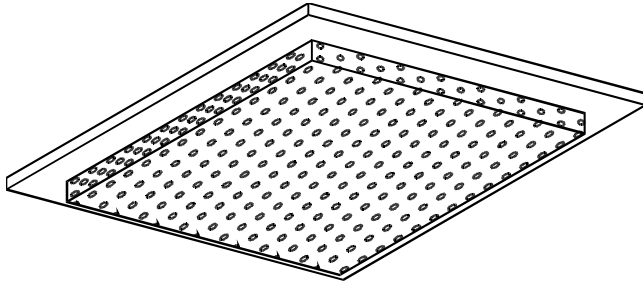
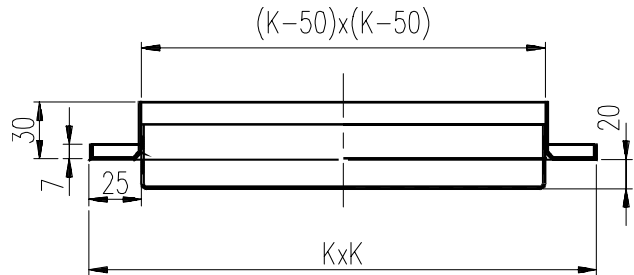


ERP perforált lemezes mennyezeti szellőzőrács



Nagyság	K	Súly
200	300	0,25
250	350	0,34
300	400	0,44
400	500	0,69
500	595	0,98

Perforált lemezből készített betéttel szerelt négyzetes mennyezeti szellőző rács. A keret és a betét is acéllemezről, RAL 9010 színre porfestett felülettel készül. Befúvásra és elszívásra egyaránt használható. Befúvásnál mind horizontális, mind vertikális irányban van kiáramlás.



Tartozékok:

Az ERP rácsokhoz tartozékként kérhetők:

- Központi felfogó csavar műanyag kupakkal
- D típusjelű légellátó doboz oldalsó csatlakozással
- DF légellátó doboz felső csatlakozással
- DS légmennyiség szabályzó a D és DF dobozok csonkjához

Rögzítés:

A rácsokat általában központi felfogó csavarral ajánlott a légellátó dobozok tartóhidjához rögzíteni. A felfogó csavarokat és a csavarfej takaró műanyag kupakokat külön kell rendelni. Speciális igényként kérhető a kereten keresztül történő csavarozáshoz kialakított változat is.

Méretezés:

Az ERP rácsok gyors kiválasztása szolgál az alábbi táblázat. A táblázatokban a rácsok perforált lemezzel fedett felülete szerint számított átlagsebesség szerint $v_a=1$ és $v_a=2,5$ (m/sec) közötti értékekre találhatók adatok.

Az adatok $\rho=1,2$ (kg/m³) sűrűség, valamint izoterm befúvás esetét feltételezve érvényesek.

A légtechnikai méretezés a lenti táblázat alapján lehetséges. A köztes értékek interpolálással becsülhetők, illetve adott konkrét esetre a TERMICON Zrt az ajánlati tevékenységünk keretében, kérésre részletes adatokat szolgáltat.

		NAGYSÁG					
		200	250	300	400	500	
$v_a = 1$ [m/sec]	Q	[m ³ /h]	297	410	542	859	1247
	Δp	[Pa]	4	4	4	4	4
	L_{WA}	[dBA]	20,4	21,8	23,0	25,0	26,6
	$L_{0,3}$	[m]	1,4	1,4	1,4	1,4	1,4
$v_a = 1,5$ [m/sec]	Q	[m ³ /h]	446	616	813	1288	1871
	Δp	[Pa]	9	9	9	9	9
	L_{WA}	[dBA]	28,5	29,9	31,1	33,1	34,7
	$L_{0,3}$	[m]	1,9	2,0	2,0	2,0	2,1
$v_a = 2$ [m/sec]	Q	[m ³ /h]	594	821	1084	1717	2495
	Δp	[Pa]	17	17	17	17	17
	L_{WA}	[dBA]	34,2	35,6	36,8	38,8	40,5
	$L_{0,3}$	[m]	2,5	2,5	2,6	2,7	2,9
$v_a = 2,5$ [m/sec]	Q	[m ³ /h]	743	1026	1355	2147	3119
	Δp	[Pa]	27	27	27	27	27
	L_{WA}	[dBA]	38,7	40,1	41,3	43,3	44,9
	$L_{0,3}$	[m]	3,0	3,1	3,2	3,5	3,9

A TERMICON Zrt. az értesítés nélküli műszaki változtatás jogát fenntartja.

TERMICON Zrt. 6640 Csongrád, Attila u. 35. Tel.: 63/570 871 Fax: 63/570 872

Honlap: www.termicon.hu E-mail: termicon@termicon.hu