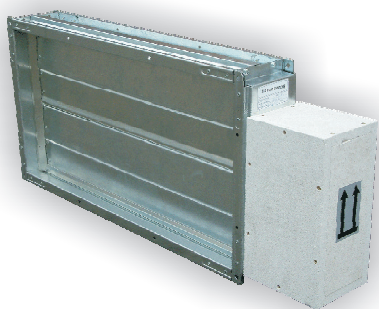


3.21 BRK-J

Füstmentesítő zsalu



Alkalmazás:

• A füstmentesítő zsaluk épülettűz esetén biztosítják a füst elvezetését a menekülés időtartamára.

Minősítés:

- MSZ 14800-15:1990 szabvány szerinti laboratóriumi tűzállósági vizsgálat
- ÉMI engedély száma: A-376/2003.
- Tűzállósági határérték: 1,5 óra
- 400 °C, 30 perc működőképesség
- ÖNORM H6029:1997

Típus:

- **BRK-J** - Füstmentesítő zsalu

Szerkezeti felépítés:

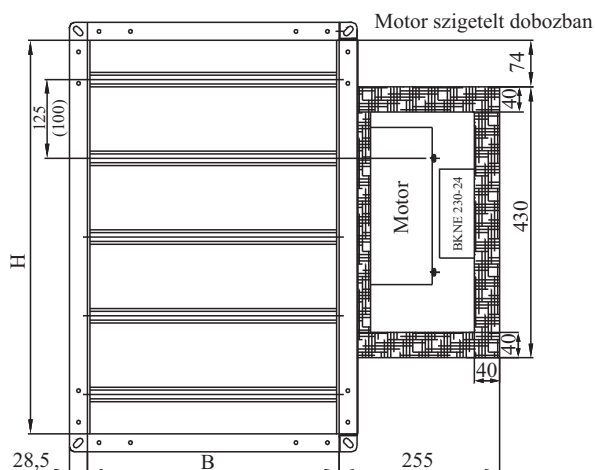
A zsalu házrésze 4 db keretlemezről szegecseléssel van összeállítva. A házban 125 mm-es vagy 100 mm-es osztással helyezkednek el a duplafalú zsalulevelek. A zsalulevelek tengelyei a házrészebe sajtolts bronz csapágyakba vannak ágyazva. A levelek és a keret szerkezet horganyzott acéllemezről készül.

A zsalulevelek mozgása ellentétes. A zsaluk mozgatására speciális füstmentesítő zsalukhoz kifejlesztett szervomotor típust használunk.

Működési leírás:

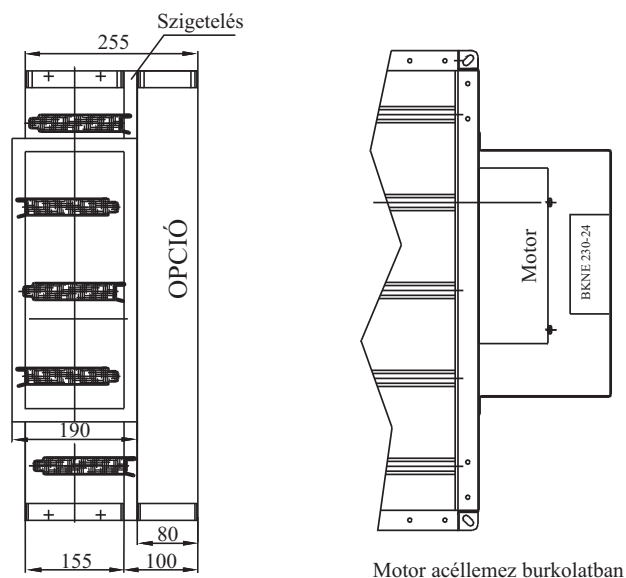
A BRK-J füstmentesítő zsaluk a légtechnika működő üzemiállapota mellett zárva vannak. Tűz esetén a légtechnika letiltásával egyidejűleg a füstelszívás beindul és ennek megfelelően a zsaluk nyitnak. A zsalut működtető motorok nyit-zár működésűek. A motor hőszigetelő burkolatban helyezkedik el és a bekötése éghetetlen kábellel történik. A motorok vezérlését tűzvédelmi rendszerről kell biztosítani.

Egyes esetekben rendelhető a BRK-J zsalu is rugós működtetésű motorral. (pl. nagy csarnokok közvetlen külső térrel való összeköttetése esetén). Ilyenkor a motor úgy kerül felszerelésre, hogy rugója a zsalut nyitja. Ebben az esetben a zsalu saját termikus kioldója nem használható mert annak működése egyszeri és működése esetén a motornak nem lehet ismételt feszültséget adni amivel a motor zárható lenne.



Levélirányú belméret (B):
200-1600 mm -100 mm-es lépcsőkkel

Függőleges belméret (H):
125-1625 mm 100 mm vagy 125 mm-es lépcsőkkel



3.21-1 ábra

BRK-J füstmentesítő zsalu fő méretei

3.21 BRK-J Füstmentesítő zsalu

A BRK-J zsaluknál a hőhatás a külső oldalról várható, a vezetékvezést megfelelő módon hőhatás ellen védeni kell.

Alkalmazott típusok:

- BLE 15 Nm nyomatékkal
- BE motor 40 Nm nyomatékkal

Mindkét típus 24 V és 230 V tápfeszültséggel is kapható.

Beépítés:

A BRK-J zsalu házrészre 155 mm széles, a pereme 28,5 mm. A peremhez a légszűrőnél használatos 30 mm-es lemezperem közvetlenül csatlakoztatható.

A zsalukat merevítő keresztirányú átkötéssel szállítjuk. Az átkötést csak beszereléskor szabad eltávolítani.

A zsalu falazatba csak úgy építhető be, hogy a hőérzékelőnek és a motornak mindig a függőleges oldal felső részére kell kerülnie.

A zsalukhoz OPCIO-ként rendelhető 100 mm-es toldatrész, amely a zsaluk szélesebb falazatba történő beépítését segíti elő.

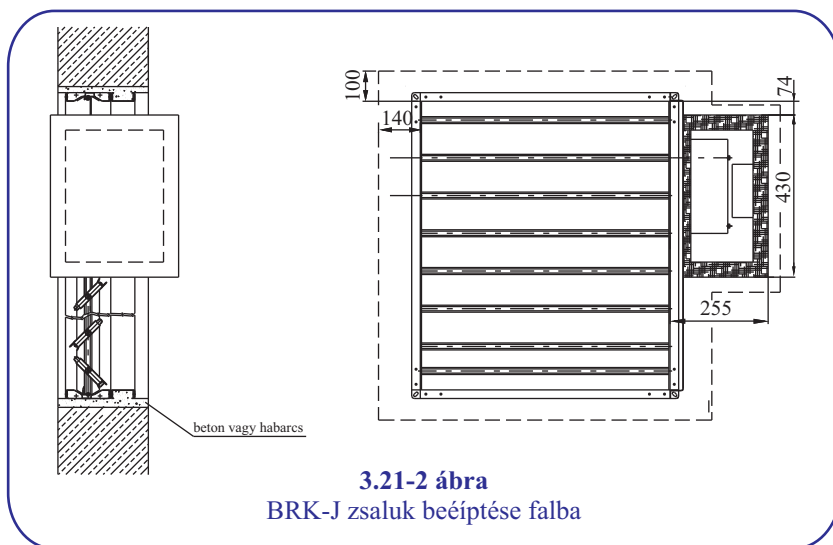
Ügyelni kell a sérülések elkerülésére. Ha a csatlakozó felület nem sík, vagy a csatlakozó keret nem derékszögű, akkor a zsalu befeszülhet. Figyelni kell arra, hogy beépítéskor az oldalak ne hajoljanak be, főleg a nagyobb oldalhosszak esetén. Beépítés után a könnyű mozgathatóságról működtetéssel meg kell győződni.

A szervomotort szabad kábelvégekkel (kb. 1 méter) szállítjuk. A szervomotor az esetleges sérülések elkerülése érdekében védőburkolattal ellátott. Egymás mellé épített kivitel is készíthető. A zsaluk csak vízszintes lamella állással tárolhatók és működtethetők.

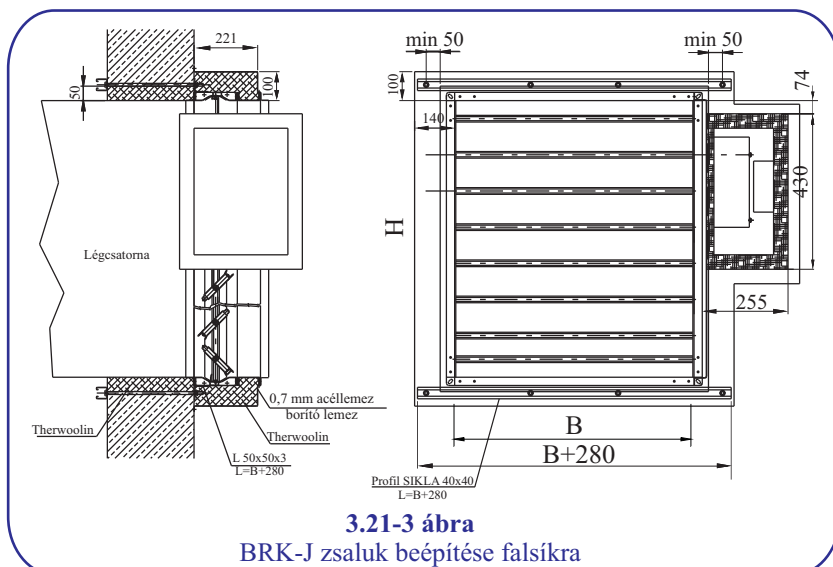
A BRK-J zsaluból létezik jobbos -R és balos -L kivitel, amely a következőképpen értelmezendő: a motor kezelési irányából nézve jobbos ha a motor a zsalu jobb oldalán helyezkedik el, balos ha a motor a zsalu bal oldalán van. Alap kivitelnek a jobbos tekintjük.

A motor, illetve motortartó beépítése lehet vízszintes vagy függőleges.

A négyzetes zsaluhoz csatlakoztatható kör alakú csővezeték is. Ennél a kialakításnál a tervezés során kell a beépítés módját megadni.



3.21-2 ábra
BRK-J zsaluk beépítése falba



3.21-3 ábra
BRK-J zsaluk beépítése falsíkra

Motor technikai adatok:	BE24, BLE24	BE230, BLE230
Tápfeszültség:	AC/DC 24 V	AC 230 V
Telj. felvétel:	18 VA	15 VA
Védettség:	IP 54	IP 54
Zárási idő:	~ 60 s	~ 60 s
Nyitási idő:	~ 60 s	~ 60 s
Végálláskapcsoló terhelhetősége:	AC 250 V 6 A	AC 250 V 6 A

3.21-4 ábra
Mozgató motorok műszaki adatai

Karbantartás:

A BRK-J zsaluk alkatrészeinek felületvédelme biztosítja a tartós, megbízható működőképességet. A mozgó elemek zsírkenéssel vannak ellátva. Ezért a zsalu felügyeletet vagy karbantartást nem igényel. Mivel azonban biztonsági, készenléti elemről van szó, célszerűnek tartjuk a zsaluk működőképességének ellenőrzését a beszerelés helyén a felügyeleti rendszer programozásakor meghatározni. Ezt kiépített központ esetén a szervomotorok és azok végállás visszajelző érzékelői révén egy helyről el lehet végezni.

Szállítás, tárolás:

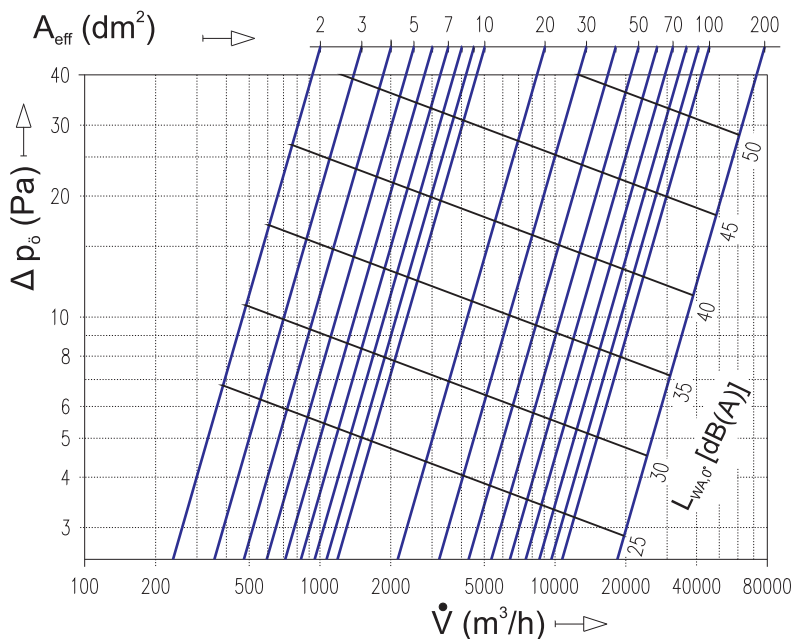
A zsalukat raklapra pántolva a beépítési helyzetnek megfelelően állítva készítjük elő a szállításra. Szállítani csak ebben a helyzetben szabad. Ügyelni kell arra, hogy a helyszíni szerelés során ne sérüljön.

Csak zárt helyen tárolható, nedvességtől ütődéstől óvni kell!

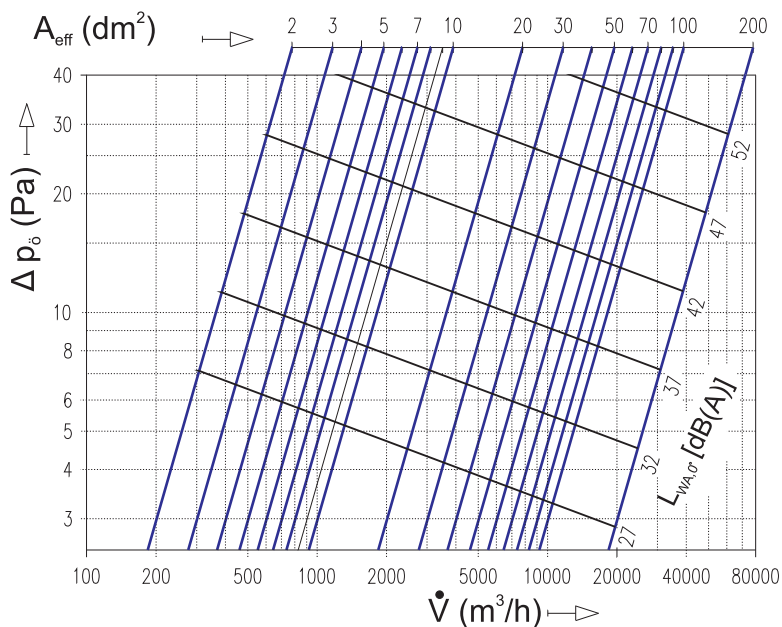
Megrendelés:

Megrendelés a típusjel és a méret (BxH) megjelölésével. Meg kell adni a működtető motor feszültségét is.

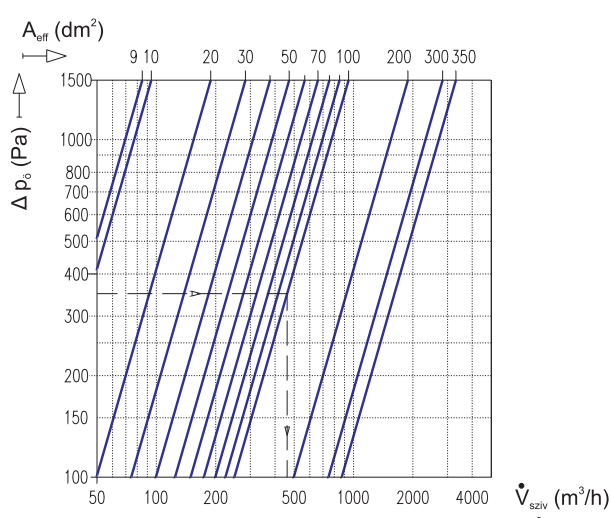
PI: BRK-J 600x750, BE-230



3.21-1 diagram
BRK-J füstmentesítő zsalu ellenállása és zajszintje
125 mm lamellaosztás esetén

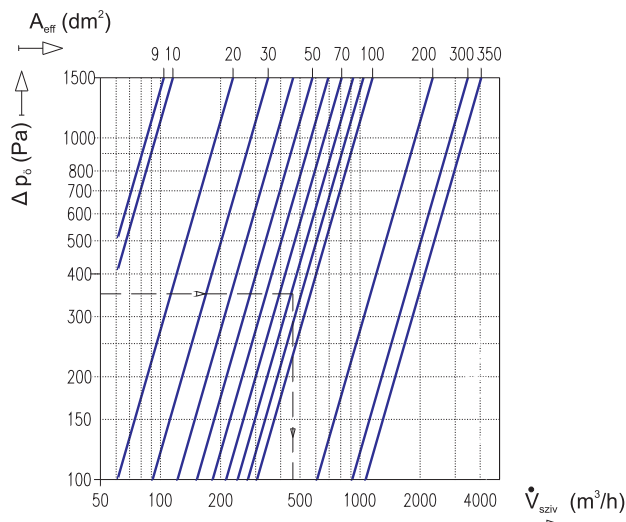


3.21-2 diagram
BRK-J füstmentesítő zsalu ellenállása és zajszintje
100 mm lamellaosztás esetén



3.21-3 diagram

BRK-J füstmentesítő zsalu szivárgási vesztesége
125 mm lamellaosztás esetén



3.21-4 diagram

BRK-J füstmentesítő zsalu szivárgási vesztesége
100 mm lamellaosztás esetén

H \ B	200	250	300	400	500	600	700	800	900	1000	1100	1200	1300	1400	1500	1600
125	12,2	12,8	13,4	15,6	18,1	22,2	24,4	26,4	28,8	35,2	38,2	38,6	41,9	48,5	48,9	51,8
250	14,2	15,1	16,8	19,5	21,2	24,8	26,6	28,5	31,4	38,4	40,2	42,5	46,7	51,2	52,4	55,0
375	16,2	17,1	18,8	21,4	24,0	26,7	29,3	31,9	34,5	42,1	45,2	48,3	51,4	54,5	57,7	60,9
500	19,3	21,2	22,3	25,4	28,4	31,5	34,5	37,6	40,6	50,3	54,0	57,7	61,5	65,2	69,0	72,8
625	22,3	23,3	25,8	29,3	32,8	36,3	39,8	43,3	46,7	58,5	63,8	67,2	71,5	75,8	80,2	84,7
750	25,3	27,5	29,3	33,2	37,1	41,1	45,0	48,9	52,9	66,7	71,7	76,6	81,5	86,5	91,5	96,6
875	28,4	30,4	32,8	37,1	41,5	45,9	50,3	54,6	59,0	74,9	80,5	86,0	91,6	97,1	102,8	108,5
1000	31,5	34,5	36,3	41,1	45,9	50,8	55,6	60,4	65,2	83,2	89,4	95,5	101,7	107,9	114,1	120,4
1125	34,5	35,0	39,7	45,0	50,2	55,5	60,8	66,0	71,3	91,3	98,1	104,9	111,7	118,4	125,3	132,2
1250	37,5	41,5	43,2	48,9	54,6	60,3	65,9	71,6	77,3	99,5	106,9	114,3	121,7	129,0	136,5	144,1
1375	40,5	43,5	46,6	52,7	58,9	65,0	71,2	77,3	83,4	107,7	115,7	123,7	131,7	139,6	147,7	155,9
1500	43,5	46,8	50,1	56,7	63,3	69,9	76,4	83,0	89,6	115,9	124,5	133,1	141,7	150,3	159,0	
1625	46,5	49,1	53,6	60,6	67,6	74,6	81,6	88,7	95,7	124,1	133,3	142,5	151,7	160,9		

3.21-1 táblázat

BRK-J füstmentesítő zsalu típus mérete és tömege 125 mm lamellaosztás esetén

H \ B	200	300	400	500	600	700	800	900	1000	1100	1200	1300	1400	1500	1600
300	15,0	17,4	19,9	22,3	24,7	27,2	29,6	32,0	39,4	42,4	45,3	48,2	51,2	54,2	57,2
400	17,8	20,6	23,4	26,2	29,0	31,8	34,6	37,4	46,9	50,4	53,8	57,3	60,8	64,4	67,9
600	20,7	23,9	27,1	30,3	33,4	36,6	39,8	43,0	54,5	58,5	62,5	66,6	70,6	74,7	78,9
700	24,4	28,3	32,3	36,2	40,2	44,1	48,1	52,0	67,5	72,7	77,8	82,9	88,1	93,3	98,5
800	27,1	31,5	35,8	40,1	44,5	48,8	53,1	57,5	75,0	80,7	86,4	92,0	97,7	103,5	109,3
900	30,0	34,7	39,4	44,1	48,8	53,5	58,2	63,0	82,5	88,7	95,0	101,2	107,4	113,7	120,1
1100	33,7	39,2	44,7	50,1	55,6	61,1	66,6	72,1	95,6	103,0	110,3	117,6	125,0	132,4	139,9
1200	36,4	42,3	48,1	54,0	59,9	65,7	71,6	77,4	103,0	110,9	118,8	126,7	134,6	142,5	150,6
1300	39,2	45,4	51,6	57,9	64,1	70,3	76,6	82,8	110,4	118,9	127,3	135,8	144,2	152,7	161,4
1400	41,9	48,6	55,2	61,8	68,4	75,0	81,7	88,3	117,9	126,9	135,9	144,9	153,8	162,9	
1600	45,7	53,1	60,5	67,9	75,3	82,6	90,0	97,4	131,1	141,2	151,2	161,3	171,4		

3.21-2 táblázat

BRK-J füstmentesítő zsalu típus mérete és tömege 100 mm lamellaosztás esetén